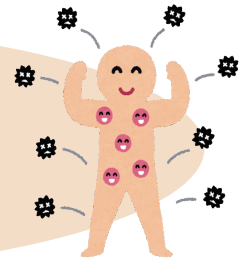


従業員の健康が会社の未来をつくる

企業戦略としての “健康経営”



企業が従業員の健康管理を 経営課題と捉え、健康保持・増進に向けた活動に積極的に取り組む健康経営の考え方が広まっています。従業員の心と身体の健康は安全衛生に関わるリスク管理だけでなく、国が掲げている「働き方改革」の生産性向上や、また、昨今の人手不足への対策としての人材確保などを通じた企業価値の向上が期待されます。本セミナーでは、健康経営の基本的考え方やその取り組み方法などわかりやすく解説いたします。

講座内容

1. 健康経営とは何か

- ・健康経営というコンセプトが生まれた背景
- ・新型コロナ問題から見た健康経営の重要性
- ・健康経営のメリット

2. 健康経営の導入と実践法

- ・健康経営を見据えた企業理念の再構築
- ・健康経営推進のための組織の在り方
- ・従業員への健康投資の内容

3. 健康経営の評価指標

- ・健康経営評価の基本的な考え方
- ・評価指標の3つの視点
- ・評価指標の具体例

4. 健康経営に取り組む企業への優遇措置

- ・健康経営有料法人認定制度の仕組み
- ・自治体によるインセンティブ例
- ・金融機関によるインセンティブ例

5. 健康経営の企業事例 ほか

《と き》 令和4年 **2月18日(金)**
13:30 ~ 15:30

【受講方法】

オンライン受講 (定員:先着 100名)

《ところ》 指定なし (Zoomを使用します)

※PC、スマートフォン等の端末環境やインターネット通信環境等をご自身で確保をお願いします。

※1つのメールアドレスからは1名のみ参加可能です。
1社より複数名での参加ご希望の場合には、受講者様それぞれのメールアドレスをご用意ください。

【受講料】 ※非会員様には振込用紙をお送りします。
振込手数料はご負担願います。

会員：**無料** 非会員：1,000円

(テキスト・消費税込)

【申込方法】

裏面の申込書に必要事項をご記入いただき、FAXまたは、上野法人会ホームページ内「イベント情報」より「申し込みフォーム」からお申込ください。申込締切後、上野法人会よりオンライン受講者用招待URLメールをお送りします。非会員様の参加については受講料の案内をお送りします。

セミナー申込期限：**2月8日(火)**

※準備の都合上、お申込みは期限内にお願いします。
キャンセルの場合も**2月8日(火)**までにご連絡をお願いします。

受講についての詳細は
裏面をご覧ください

講師

まこと
孚事務所株式会社 代表取締役
いいだ よしひろ

飯田 吉宏 氏



大学卒業後、20代後半まで呉服流通チェーン、中小法人向けノンバンクに勤務。在職時に職場で体験した労使トラブルをきっかけに労働法と人材育成の在り方に関心を持ち、2000年に社労士資格を取得する。2004年独立起業。社員数5名のリフォーム会社から、100名の外資系医療機器メーカーまで15業態以上の労務管理指導を経験する。現在は社労士の知見に東洋哲学(人間学)の視点を取り入れた人材・組織開発を得意とし、中小企業のリーダー・後継人材の育成、労務問題の解決支援に注力している。労務管理関連のテーマを中心に、商工会議所や法人会など各種団体でのセミナー・研修講師も務めている。

〈オンラインセミナーの受講について〉

- ◆「インターネットができる環境であること」が前提となります。
- ◆今回は「Zoomのウェビナー機能」を利用します。
- ◆本セミナーに使用するテキストは紙で送付いたします。(データでのご案内は行いません。)
- ◆事前にZoomのアプリを端末(パソコン等)にインストールするようお願いいたします。

お申込後の流れ

- 申込締切後、上野法人会より開催3日前までにウェビナー事前登録用のメールをお送りいたします。お手数ですが申込時にご記入または入力された「お名前」「メールアドレス」「会社名」のご登録をお願いいたします。
- 非会員様には受講料の振込用紙を送付いたします。(手数料はご負担願います)
- 事前登録完了後、ウェビナー参加用URLが“no-reply@zoom.us”より送られます。
- セミナー開催日時に参加用URLよりログインいただき、ご視聴ください。

【オンライン (Zoom) 受講にあたってのお願い】

- ・オンライン聴講に際しての受講環境(PC、スマートフォン等の端末環境やインターネット通信環境等)は受講者ご自身で確保をお願いいたします。
- ・本セミナーを受講する際のインターネット接続費用、通信費用等は受講者にてご負担ください。
- ・受講者の端末(PC、スマートフォン等)環境やインターネット通信状況によっては、本セミナーにご参加いただけない場合や、接続が不安定(映像や音声乱れや遅延等)になる場合がございます。この場合、配信者(講演者)及び上野法人会では一切の責任を負いませんので、あらかじめ受講環境をご確認くださいようお願いいたします。
- ・本セミナーで提供するスライド、動画、画像、音声等のコンテンツの全部または一部は、本セミナーの受講用途でのみご利用ください。
- ・無断で、本セミナー資料及びコンテンツの複製(テキストの印刷、静止画でのキャプチャ、録音・録画等を含む)、上映、公衆送信、展示、頒布、譲渡、貸与、翻案、翻訳、二次的利用等を行うことは、著作権侵害となる場合があります。また講演者等の肖像権を侵害する行為にもなる場合がありますため、おやめください。

お申込は、FAX または ホームページから！

《お申込・お問合せ》

(公社)上野法人会 行 FAX 5818-1141

公益社団法人 上野法人会 TEL 5818-1151
〒110-0015 台東区東上野1-2-1朝日信用金庫西町ビル5階
メールアドレス jimukyoku@uenohoujin.or.jp

〈ホームページ〉 <http://www.uenohoujin.or.jp/>

〈受講申込書〉 2/18 「企業戦略としての“健康経営”」 申込期限：2月8日(火)

参加者名

法人名

(会員のみ)
会員NO(宛名シールに記載)

メールアドレス

(同じメールアドレスで複数人でのご参加はできません。)

TEL

FAX

携帯電話等

(日中繋がりがやすい連絡先をご記入ください)

会員以外の方、又は会員で会員NOが不明な方は住所の記入をお願いいたします。

住所

- ウェビナー事前登録フォームにご入力いただく情報は、オンラインセミナー運営会社の(株)日本マネージメント・リサーチに送信されます。
- ウェビナー事前登録フォームにご入力いただく個人情報は本セミナー運用に関する業務のみで使用されます。
- ご入力いただいた情報は、法人会からの各種連絡・情報提供のために利用するほか、セミナー参加者の実態調査・分析のために利用することがあります。
- お申込いただいた皆様の情報は、当会の事業の詳細案内や事業の遂行など、当会の事業活動のためにのみ利用させていただきます。